

BOTOLA ITP FIRE PLUS EI 26

UTILIZZO:

ispezioni degli impianti su controsoffitti a membrana S26/27/40 EI 90 - S26/130/80 EI 120

DESCRIZIONE:

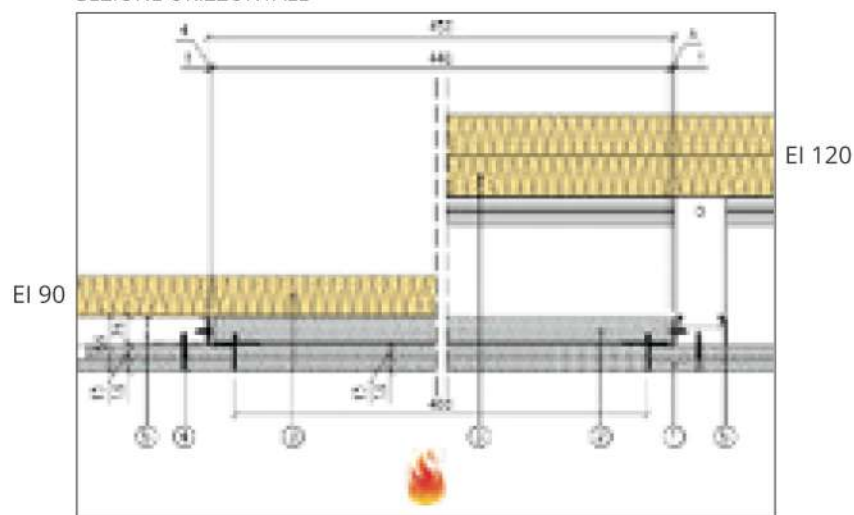
botola di ispezione per controsoffitto composta da telaio in profili di acciaio zincato, sportello intelaiato in acciaio zincato con tamponamento in lastre MGO FIRE PLUS®, apertura a mezzo sollevamento dello sportello verso l'alto.

Il sistema prevede l'inserimento nell'intercapedine di uno o due strati di lana di roccia come sopra indicato.

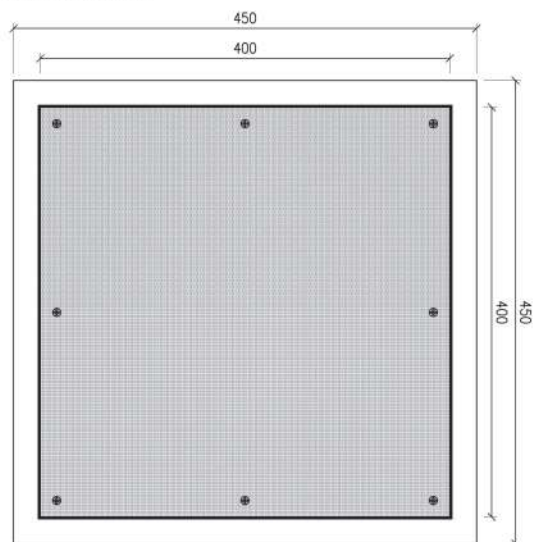
DIMENSIONI:

luce netta 400x400 mm

SEZIONE ORIZZONTALE



VISTA FRONTALE



RESISTENZA AL FUOCO: EI 90

Con singolo strato di lana di roccia spessore 40 mm, densità 60 Kg/Mc.

RESISTENZA AL FUOCO: EI 120

Con doppio strato di lana di roccia spessore 40 mm, densità 60 Kg/Mc.

- 1) Lastra MGO FIRE PLUS® sp. 13 mm
- 2) Botola
- 3) Lana di roccia spessore 40 mm, densità 60 Kg/Mc.
- 4) Viti autofilettanti
- 5) Profilo metallico