

CONTROPARETE C 27/40 - PARETE W75/101

BOTOLA AKIFIRE WALL 120

UTILIZZO:

ispezioni degli impianti su parete e controparete EI 120.

DESCRIZIONE:

botola di ispezione per pareti e contropareti composta da telaio in profilati di acciaio zincato, sportello intelaiato in acciaio zincato con tamponamento in lastre MGO FIRE PLUS® completo di guarnizione antincendio termoespandente, catenelle di sicurezza e chiusura a scatto apribile con semplice pressione.

DIMENSIONI:

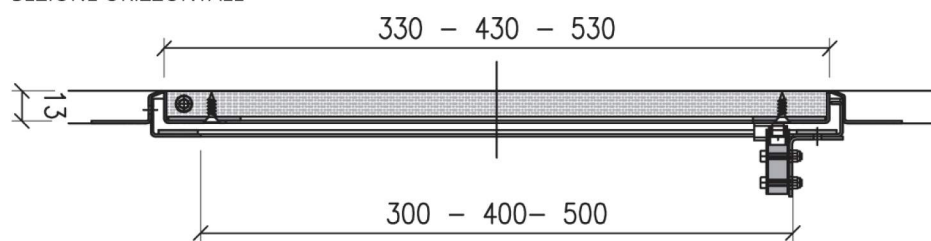
luce netta 300x300 mm - 400x400 mm - 500x500 mm

luce apertura 330x330 mm - 430x430 mm - 530x530 mm

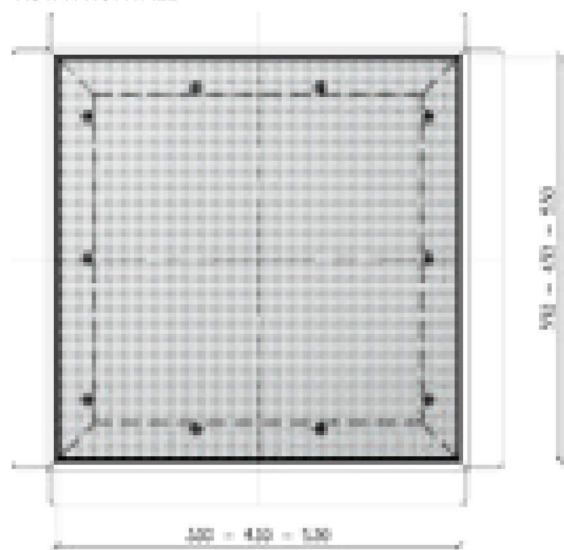
RESISTENZA AL FUOCO: EI 120

- 1) Lastra MGO FIRE PLUS® sp. 13 mm
- 2) Botola
- 3) Lana di roccia sp. 40 mm, densità 60 Kg/Mc
- 5) Montante 50x75 sp. 0,6 mm
- 6) Profilo 50x27 sp. 0,6 mm

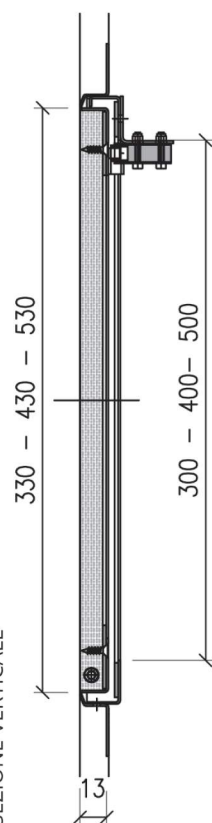
SEZIONE ORIZZONTALE



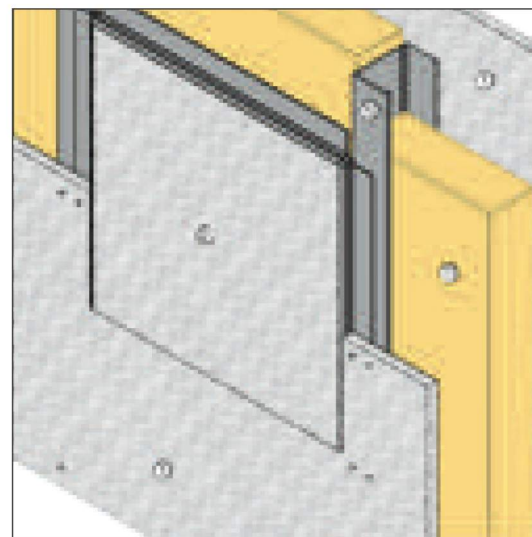
VISTA FRONTALE



SEZIONE VERTICALE



PARETE W75/101



[45]

CONTROPARETE C27/40

